



Absauganlagen | Industriesauger | Sonderlösungen

☎ 09391-810600 🌐 www.ivh-absaugtechnik.de

Mobile

Rauchabsaugung

FEX 1000 und 2000

**INNOVATIVE
ABSAUGTECHNIK
2022**

Mobile Rauchabsaugung FEX 1000 und FEX 2000



- Prozessanpassbares Absaugsystem für das Absaugen von Rauch, Dämpfen oder Schwebstäuben
- Leistungsstarkes EC-Gebläse Dauerlauf geeignet (24/7), großes Luftvolumen, stufenlose Volumenstrom-Regelung
- Moderne Steuerungstechnik mit Anzeige Gerätestatus und Filtermeldungen
- Zuverlässige Filtration durch abgestuftes Kombifilter-System
- Anschluss für Ein-/Aus-Fernsteuerung

FEX 1000 FEX 2000

Ausführungen:



Prozessanpassbares Absaugsystem für das Absaugen von Rauch, Lötrauch, Dämpfen oder Schwebstäube

Hohe Qualitätsstandards – für den **3-Schicht-Betrieb** geeignet.

Komfortabler Filterwechsel durch **2- bzw. 3-Kassetten-System** mit einzeln herausnehmbaren Filterkassetten.

Zuverlässiges Ausfiltern von Schwebstoffen durch den Einsatz eines abgestuften Kombifiltersystems. Aktivkohleanteil im Hauptfilter reduziert Gerüche in der Abluft. Zur Absaugung von Laserrauch, Schweiß- und Lötrauch, Schneiderrauch sowie verschiedenen Dämpfen und Lösungsmitteln.

Dauerbetriebsfeste EC-Gebläse für die Absaugung großer Luftvolumen zur Erfassung von Schwebstäuben.

Weiteres passendes Zubehör wie Schläuche, Absaugarm und Ersatzfilter finden Sie in der Zubehörliste.

Absaugung mit bis zu zwei Schläuchen oder Absaugarm, Schlauchanschluss hinten oder oben.

Über **intuitives Bedienfeld** leicht und komfortabel an die individuellen Anforderungen anzupassen.


Übersichtliches Grafikdisplay und große, mehrfarbige LEDs für schnellen **Überblick über Gerätestatus** oder Einstellungen.

EX-geschützt nach ATEX für die sichere Absaugung in Zone 22.



W3-Ausführung inklusive Streckmetall-Filter als Funkenfänger zur Vermeidung von Brandgefahr.

Im Lieferumfang enthalten:
 - Erst-Ausrüstungs-Satz Filter:
 - Speicherfilter Rahmen F9
 - Schwebstofffilter H13/H14
 - Aktivkohle-Filter

Modell		FEX 1000	FEX 2000
Spannung bei 50/60 Hz.	Volt	230 (oder 110)	
Motorleistung	Watt	1.100	
Luftmenge max. freiblasend an Turbine	m³/h	350	
Luftmenge max. im Betriebszustand *)	m³/h	200	
Maximal einsetzbare Länge Saugschlauch	m	12 (Ø 50 mm)	
Unterdruck max.	Pa	10.000	
Unterdruck im Betriebszustand max. *)	Pa	9.000	
1. Filterstufe Speicherfilter Rahmen F9	m²	2,2	2,5
2. Filterstufe Schwebstofffilter H13/H14	m²	2,8	5,6
3. Filterstufe Aktivkohle-Schüttung	kg	3,0	5,8
Schalldruckpegel	dB(A)	62	
Gewicht	kg	22 (+12 Filter)	25 (+20 Filter)
Abmessungen L x B x H	mm	436 x 527 x 638	436 x 527 x 882
Schutzart		IP 55	
Betriebstemperatur	°C	5 – 40	
Betriebsfeuchtigkeit (nicht kondensierend)	%	10 – 90%	
Edelstahlgüte	VA	1.4301	
EX-geschützt nach ATEX Zone 22 	Art-Nr.	710-1111	710-1121
W3-Ausführung (Schweißrauch)	Art-Nr.	710-1113	710-1123

*) **Betriebsdaten** inklusive Standard-Filterausstattung im Werkzustand ohne weitere Optionen wie Aktivkohle-Filter, Funkenfalle, Rohrleitung, etc.

FEX 1000



FEX 2000



Filterkammer:
 Einzel wechselbare
 Filterkassetten,
 3-fach abgestuftes
 Kombifiltersystem



FEX 1000 und FEX 2000

Steuerungstechnik:

Intuitive Bedienung per Tastenfeld

Geräteparameter individuell anpassbar

Saugleistung während des Betriebs stufenlos regelbar

Anzeige von Gerätestatus und Warnungen in leicht verständlichen, intuitiven Piktogrammen:

- Filterstatus
Warnung bei ca. 80 % voll
Störung bei ca. 100 % voll
- Meldungen über Filterdurchbruch (optional)
- Überwachung Sättigung Aktivkohle (optional)

Störungen und Warnungen auf einen Blick durch LED-Farbwechsel erkennbar.

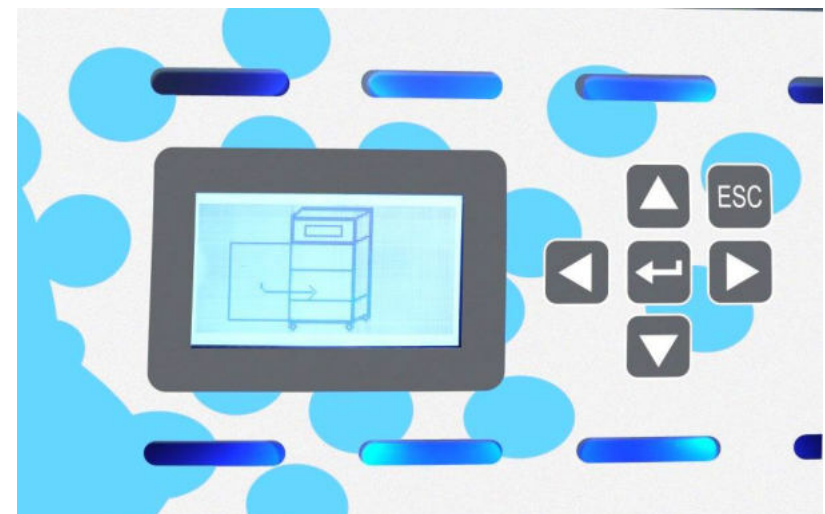
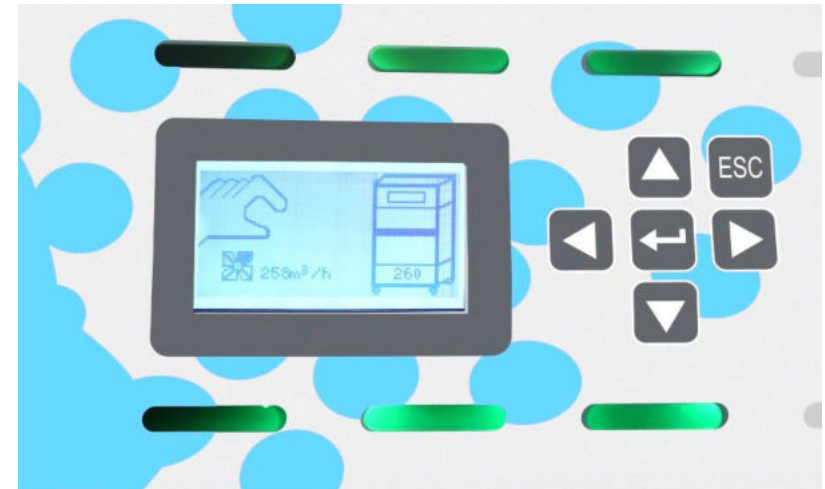
Anschluss für Ein-/Aus-Fernsteuerung

Verbindung mit externen Controllern oder Geräten:

8-polige Steckbuchse für die Möglichkeit zur Fern-Ein/Aus-Schaltung.

Betriebszustand und Signale von Störmeldungen können potentialfrei oder mit 24 V weitergeleitet werden.

Der passende Gegenstecker ist als Zubehör erhältlich.



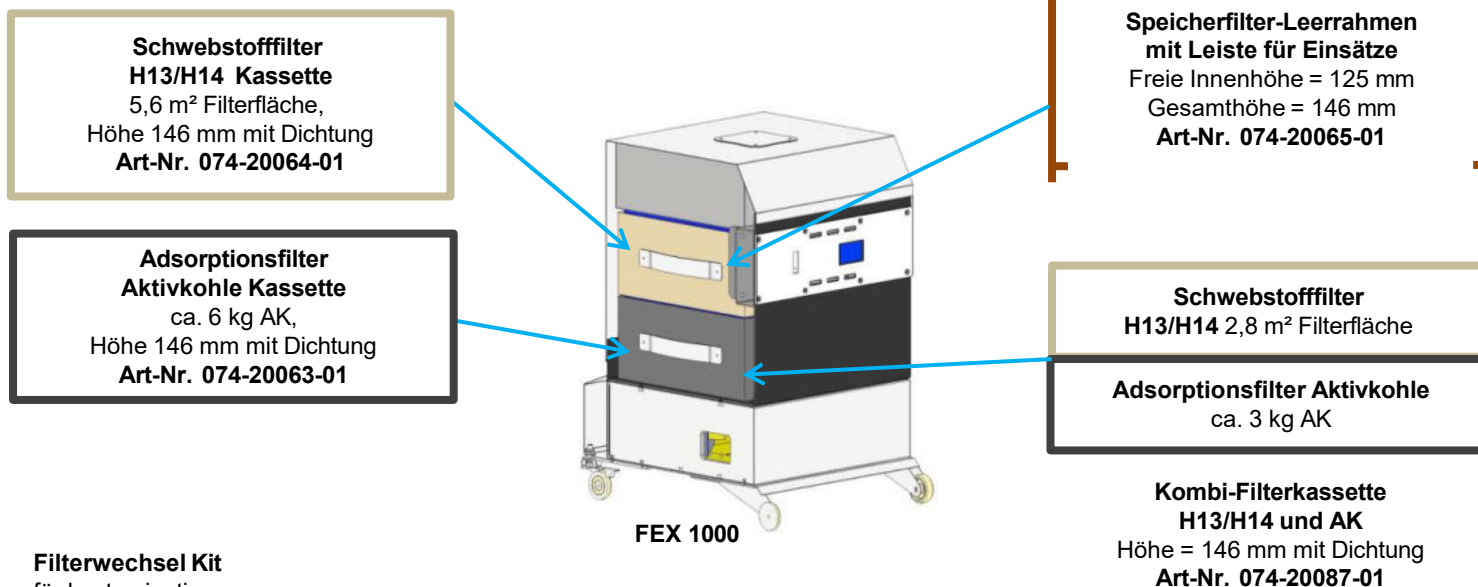
Ersatzfilter für FEX 1000

Schwebstofffilter und Adsorptionsfilter bestehen aus stabiler MDF-Box mit Dichtung und sind vollständig veraschbar. Durch die getrennte Ausführung kann je nach Anwendung passend kombiniert werden und je nach Belastung separat entsorgt werden.

Als Speicherfilter kann ein Leerrahmen je nach Anforderung mit passenden Filtereinsätzen ausgestattet werden. Bei W3-Ausführung ist der Einsatz eines Streckmetall-Filters erforderlich. (In Kombination mit Speicherfilter-Leerrahmen + Filtereinsatz + Streckmetall-Filter)

Kombinations-Möglichkeiten:

Alle Kassetten Höhe 146 mm können untereinander kombiniert werden.



Passende Einsätze für Speicherfilter

- Streckmetall-Filter**
 Höhe 15 mm - **074-20058**
- G4 Vliesmatte**, Höhe 14 mm
 Art-Nr. **074-20082**
- G4-Z-Line 0,3 m²** - Papprahmen
 Höhe 48 mm - **074-20083**
- G4-Z-Line 0,6 m²** - Papprahmen
 Höhe 96 mm - **074-20059**
- M5-Filter 0,8 m²** - Papprahmen
 Höhe 48 mm - **074-20084**
- F9 Filter 2,2 m²** - Kunststoffprofil
 Höhe 48 mm - **074-20085**
- H13 Filter 2,8 m²** - Kunststoffprofil
 Höhe 48 mm - **074-20086**

Filterwechsel Kit

für kontaminationsarme

Entsorgung:

Abdeckung für Filter, Einschub für
 Gehäusedeckel, Entsorgebeutel,
 Einmalhandschuhe, Staubmaske

Art-Nr. **072-0632**

Ersatzfilter für FEX 2000

Schwebstofffilter und Adsorptionsfilter bestehen aus stabiler MDF-Box mit Dichtung und sind vollständig veraschbar. Durch die getrennte Ausführung kann je nach Anwendung passend kombiniert werden und je nach Belastung separat entsorgt werden.

Als Speicherfilter stehen verschiedene Varianten zur Auswahl: fertige Kombi-Filterkassette F9/M5 oder diverse Leerrahmen, die je nach Anforderung mit passenden Filtereinsätzen ausgestattet werden können.

Speicherfilter-Leerrahmen mit F9-Filter
 Freie Innenhöhe = 145 mm
 Gesamthöhe = 240 mm
Art-Nr. 074-20041-01

F9 = 2,5 m²

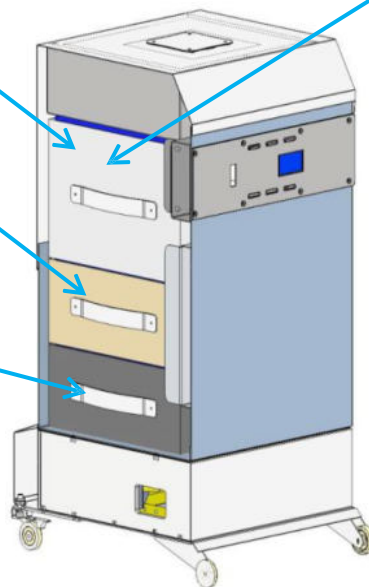
Speicherfilter-Leerrahmen mit F9-Filter
 Vorbereitet für M5
 Taschenfilter
 Gesamthöhe = 240 mm
Art-Nr. 074-20068-01

F9 = 2,5 m²

Speicherfilter-Leerrahmen mit Leiste für Einsätze
 Freie Innenhöhe = 200 mm
 Gesamthöhe = 240 mm
Art-Nr. 074-20066-01

Schwebstofffilter H13/H14 Kassette
 5,6 m² Filterfläche,
 Höhe 146 mm mit Dichtung
Art-Nr. 074-20064-01

Adsorptionsfilter Aktivkohle Kassette
 ca. 6 kg AK,
 Höhe 146 mm mit Dichtung
Art-Nr. 074-20063-01



FEX 2000

Filterwechsel Kit
 für kontaminationsarme Entsorgung:
 Abdeckung für Filter, Einschub für Gehäusedeckel, Entsorgebeutel, Einmalhandschuhe, Staubmaske
Art-Nr. 072-0632

Passende Einsätze für Speicherfilter

Streckmetall-Filter
 Höhe 15 mm - **074-20058**

G4 Vliesmatte, Höhe 14 mm
Art-Nr. 074-20082

G4-Z-Line 0,3 m² - Papprahmen
 Höhe 48 mm - **074-20083**

G4-Z-Line 0,6 m² - Papprahmen
 Höhe 96 mm - **074-20059**

M5-Filter 0,8 m² - Papprahmen
 Höhe 48 mm - **074-20084**

M5-Taschenfilter - **074-20061**
 Nur in Verbindung mit
 Filterrahmen **074-20068-01** +
 F9 Filter **074-20085**

F9 Filter 2,2 m² - Kunststoffprofil
 Höhe 48 mm - **074-20085**

H13 Filter 2,8 m² - Kunststoffprofil
 Höhe 48 mm - **074-20086**

FEX 1000 und FEX 2000

Filtertechnik:

Drei unabhängig voneinander austauschbare Kassettenfilter

FEX 2000 = 3 Filterkassetten

FEX 1000 = 2 Filterkassetten

MDF-Rahmen, komplett veraschbar

Filterstufe 1, Speicherfilter:

M5/F9-Kombination aus synthetischem Pleat und Glasfaservlies, Filterfläche 1,2 m² / 5,0 m²

Optional kann der Speicherfilter ergänzt werden durch wechselbare Austausch-Einsätze in verschiedenen Filterqualitäten.

Filterstufe 2, Schwebstoff-Filter:

HEPA H13/14, Filterfläche 5,6 m²

Filterstufe 3, Adsorptionsfilter:

Aktivkohle-Schüttung 5,8 kg

Erhältlich für Schweißrauchabsaugung: Streckmetall-Filter als Funkenschutz.

Benutzerfreundlicher, kontaminationsarmer Filterwechsel

Für einen einfachen Wechsel der Filter ist ein Wechsel-Kit bestehend aus: Filter-Abdeckung, Entsorgebeutel, Staubmaske und Einmal-Handschuhe separat erhältlich



Optionen und Zubehör

Saugschlauch und Anschluss FEX	
 	<p>Saugschlauch PUR schwarz antistatisch Durchgangs- u. Oberflächenwiderstand < 10⁹ Ohm laufender Meter </p> <p>Ø 50 mm 072-10007</p> <p>End-Muffe elektr. leitfähig für PUR-Saugschlauch, 1 Stück</p> <p>Ø 50 mm 072-10025</p>
 	<p>Saugschlauch PP für W3-Ausführung laufender Meter (nicht für EX geeignet)</p> <p>Ø 50 mm 072-10003</p> <p>End-Muffe für PP-Saugschlauch, 1 Stück</p> <p>Ø 50 mm 072-10001</p>
	<p>Verschluss-Stopfen zum Verschließen von nicht benötigten Ansaug-Öffnungen</p> <p>Ø 50 mm 072-0609</p>
	<p>Adapter für Anschluss Saugschlauch </p> <p>Zur Montage auf dem Gehäusedeckel, incl. Schlauchschelle</p> <p>Ø 50 mm 072-0620 Ø 80 mm 072-0603</p>

Saugschlauch u. Abluft-Schlauch FEX	
	<p>Abluft- oder Absaugschlauch PUR schwarz antistatisch </p> <p>Als Abluft- oder Absaugschlauch verwendbar, Durchgangs- u. Oberflächenwiderstand < 10⁹ Ohm laufender Meter</p> <p>Ø 80 mm 072-10011 Ø 100 mm 072-10035</p>
	<p>Ablufthaube mit Abluft-Schlauchanschluss </p> <p>Abluft-Geräteabdeckung mit Anschluss für Abluftschlauch</p> <p>Ø 80 mm 072-0610 Ø 100 mm 072-0637</p>
	<p>Drahtschellen einzeln </p> <p>Für Absaug- oder Abluftschläuche, stahl verzinkt</p> <p>Ø 50 mm 054-10090 Ø 80 mm 054-10091 Ø 100 mm 054-10092</p>

Optionen und Zubehör

Optionen FEX	
	<p>Funkenfalle mit Metallstrick-Einlage verhindert das Einsaugen von Funken. Zur Einbindung in Rohranlage oder Ansaugschlauch</p> <p>Ø 50 mm 072-0626 Ø 80 mm 072-0628</p> <p>Passende Metallstrick-Einlage für Ø 50 mm 072-0626-01 Ø 80 mm 072-0628-01</p>
	<p>Streckmetall-Filter als Funkenfänger zur Vermeidung von Brandgefahr, passend in Speicherfilter</p> <p>Stück 074-20058</p>
	<p>Zyklon-Vorabscheider ESD</p> <p>zum Vorabscheiden von größeren Feinstaub-Mengen. 28-l-Schmutzbehälter mit Zyklon aus ESD-Kunststoff, Anschlüsse Ø 50 mm</p> <p>28 Liter-Behälter 053-1045</p>

Optionen FEX	
	<p>Standfuß-Set</p> <p>Für erhöhte Standsicherheit der Anlage, zum Beispiel für Betrieb mit Absaugarm</p> <p>Set 072-0350</p>
	<p>Netzanschluss-Kabel mit gewinkelttem Kaltgerätestecker, 5 Meter</p> <p>mit EU-Schuko-Stecker 072-0343 mit Ende offen 072-0130</p>

Optionen und Zubehör

Optionen FEX	
	<p>Gegenstecker für 8-polige Steckbuchse zur Verbindung mit externen Controllern oder Geräten für Remote-Control, ohne Kabel Stück 072-0621</p>
	<p>Gas- und Partikel-Sensor als unterstützende Überwachungseinheit für beschädigte Filter oder gesättigte Aktivkohle Achtung: Die Einheit ist zusammen mit Maschine zu bestellen Platinen-Einheit 072-0618</p>
	<p>Prüf-Aerosol Testspray zur Funktionsüberprüfung von Gas- und Partikelsensor Dose 072-0625</p>
	<p>Schutzbeschichtung im oberen Gehäusebereich, empfehlenswert für die Absaugung von säurehaltigen Dämpfen Achtung: Ist zusammen mit Maschine zu bestellen FEX 1000 / 2000 072-0619-01</p>

Absaugarme	
	<p>Absaugarme ermöglichen die Punktabsaugung direkt an der Entstehungsstelle. Durch selbsttragende Konstruktion mit drei stabilen Gelenken einfach zu handhaben und leicht zu positionieren. Standard-Ausführung: Aluminium mit Polypropylen-Gelenken ESD-Ausführung: für ESD-Bereiche (Elektrostatische Entladung, zertifiziert nach IEC 61340-5-1). Ideal für den Einsatz in Laboren, Elektronikfertigungen, pharmazeutische Industrie, etc. + Energiesparend + Geräuscharm + Geringer Druckverlust</p>
	<p>Absaugarm zur Tischmontage Inklusive Halterung für Platten-Durchführung Abbildung: Standard-Ausführung Ø 50 mm – Reichweite 1.300 mm Option: Haubenrohr und Flachhaube</p>
	<p>Absaugarm zur Decken- o. Wandmontage ohne Konsole Abbildung: ESD/ATEX-Ausführung Ø 50 mm – Reichweite 1.300 mm Option: Haubenrohr und Flachhaube Option: kleine Wandkonsole</p>

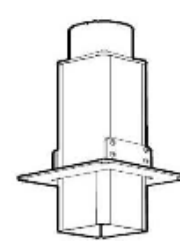



Optionen und Zubehör

Absaugarme	
	<p>Absaugarm Standard zur Tischmontage Inklusive Halterung für Platten-Durchführung</p> <p>Ø 50 mm Reichw. 1.300 mm 072-0400 Reichw. 1.500 mm 072-0401</p> <p>Ø 75 mm Reichw. 1.300 mm 072-0402 Reichw. 1.500 mm 072-0403</p>
	<p>Absaugarm ESD zur Tischmontage Inklusive Halterung für Platten-Durchführung</p> <p>Ø 50 mm 072-0400-ESD Reichw. 1.500 mm 072-0401-ESD</p> <p>Ø 75 mm Reichw. 1.300 mm 072-0402-ESD Reichw. 1.500 mm 072-0403-ESD</p>
	<p>Absaugarm Standard zur Decken- oder Wandmontage, ohne Konsole</p> <p>Ø 50 mm Reichw. 1.300 mm 072-0404 Reichw. 1.500 mm 072-0405</p> <p>Ø 75 mm Reichw. 1.300 mm 072-0406 Reichw. 1.500 mm 072-0407</p>
	<p>Absaugarm ESD, zur Decken- oder Wandmontage, ohne Konsole</p> <p>Ø 50 mm 072-0404-ESD Reichw. 1.500 mm 072-0405-ESD</p> <p>Ø 75 mm Reichw. 1.300 mm 072-0406-ESD Reichw. 1.500 mm 072-0407-ESD</p>

Absaugarme und Konsolen	
	<p>Flexibler Absaugarm ESD zur Tischmontage Inklusive Halterung für Platten-Durchführung</p> <p>Ø 50 mm Reichw. 600 mm 072-0400-ESD</p>
	<p>Flexible Tischkonsole Flexible Halterung zur Montage an Tischplatten oder Regalböden. Lieferung komplett mit zwei Schraubzwingen. Passend für</p> <p>Zu 072-0400-ESD: 072-0409-ESD</p> <p>Universell für Ø 50 mm und Ø 75 mm Standard 072-0428 ESD 072-428-ESD</p>
	<p>Wandkonsole Universelle Halterung/Konsole für Absaugarm zur Wandanbringung. Passend für Ø 50 mm und Ø 75 mm</p> <p>Standard 072-0427 ESD 072-0427-ESD</p>
	<p>Deckenkonsole Halterung fungiert gleichzeitig als Abluftkanal. Universell passend für Ø 50 mm und Ø 75 mm</p> <p>Standard, Länge 250mm 072-0418 ESD, Länge 250mm 072-0418-ESD</p> <p>Standard, Länge 1000mm 072-0421 ESD, Länge 1000mm 072-0421-ESD</p> <p><input type="checkbox"/> Weitere Ausführungen/Längen auf Anfrage</p>

Optionen und Zubehör

Hauben und Düsen	
	<p>Flachhaube 300 x 200 mm Besonders für Gase und Dämpfe geeignet. Hohe Absaugeffizienz bei senkrechter Position zur Tischfläche, inklusive Hauben-Rohr</p> <p>Standard Ø 50 mm 072-0414 ESD Ø 50 mm 072-0414-ESD</p> <p>Standard Ø 75 mm 072-0415 ESD Ø 75 mm 072-0415-ESD</p>
	<p>Saugspitze, Länge 300 mm Für kleinere, konzentrierte Schadstoffquellen. Auskrägung der Saugspitze zur erhöhten Absaugeffizienz</p> <p>Standard Ø 50 mm 072-0410 ESD Ø 50 mm 072-0410-ESD</p> <p>Standard Ø 75 mm 072-0411 ESD Ø 75 mm 072-0411-ESD</p>
	<p>Flexible Saugspitze, Länge 600 mm, ESD Hohe Effizienz gepaart mit hoher Flexibilität.</p> <p>ESD Ø 50 mm 072-0412 ESD Ø 75 mm 072-0413</p>
	<p>Rundhaube Metallhaube Ø 250 mm, inklusive Hauben-Rohr</p> <p>Standard Ø 50 mm 072-0432 ESD Ø 50 mm 072-0432-ESD</p> <p>Standard Ø 75 mm 072-0433 ESD Ø 75 mm 072-0433-ESD</p>

Zubehör Absaugarm	
	<p>Deckenkonzole, teleskopierbar bis zu einer Länge von 1000 mm</p> <p>Halterung fungiert gleichzeitig als Abluftkanal. Universell passend für Ø 50 mm und Ø 75 mm</p> <p>Standard 072-0426 ESD 072-0426-ESD</p>
	<p>Gerades Haubenrohr Ersatzteil für Haube, aber auch als gerade Einströmdüse geeignet</p> <p>Standard Ø 50 mm 072-0429 ESD Ø 50 mm 072-0429-ESD</p> <p>Standard Ø 75 mm 072-0430 ESD Ø 75 mm 072-0430-ESD</p>
	<p>Reduzierung Material PP</p> <p>Standard Ø 100-50 mm 072-0416 ESD Ø 100-50 mm 072-0416-ESD</p> <p>Standard Ø 100-75 mm 072-0417 ESD Ø 100-75 mm 072-0417-ESD</p>
	<p>Schutzgitter Zur Montage im Ø 75 mm Gelenk</p> <p>Standard Ø 75 mm 072-0431 ESD Ø 75 mm 072-0431-ESD</p>

Sie benötigen weitere Informationen und Beratung?

Rufen Sie uns an, wir helfen Ihnen gerne bei der Konfiguration!



Tel.: +49 (0) 9391 810600

Oder kontaktieren Sie uns per E-Mail:



info@ivh-absaugtechnik.de